



# Guide pratique QCD

Industrie 4.0

Créé et publié par  
l'équipe iObeya



Guide pratique QCD

# Avant-propos

Cher utilisateur,

Ce guide pratique a été conçu pour vous permettre de saisir rapidement les caractéristiques essentielles de l'add-on QCD.

Nous espérons que le QCD améliorera vos activités quotidiennes et aura un impact positif sur votre entreprise.

Bonne lecture !

L'équipe iObeya

Guide pratique QCD

# Table des matières

<b>Introduction</b>	<b>p. 2</b>
<b>Panneau QCD</b>	<b>p. 4</b>
<b>KPI</b>	<b>p. 6</b>
<b>Plan d'action</b>	<b>p. 10</b>
<b>Consolidation</b>	<b>p. 14</b>

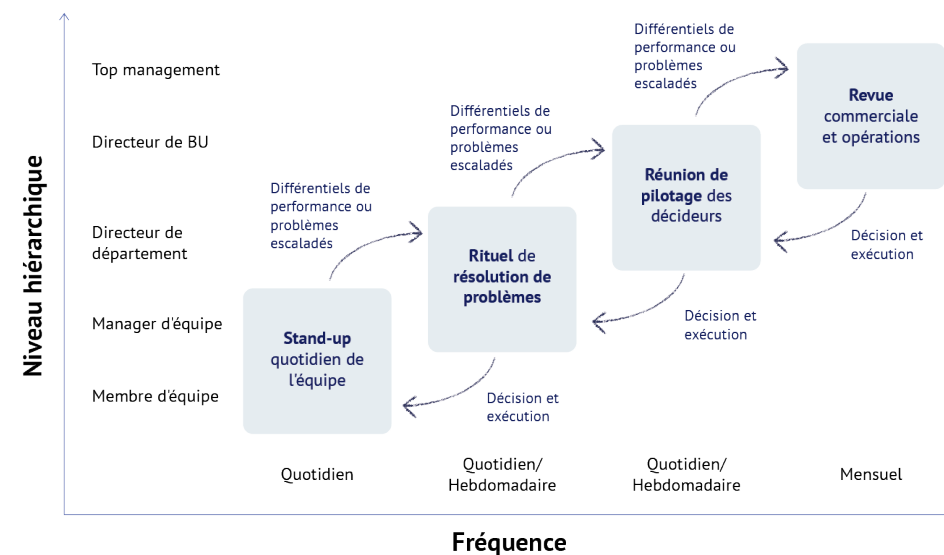
## Guide pratique QCD

# Introduction

La gestion de la performance et l'amélioration continue sont les deux piliers de tout système Lean et Industrie 4.0.

La gestion des performances vous permet de piloter votre activité. L'amélioration continue la rend chaque jour plus efficace.

Quelle que soit votre activité, le pilotage des performances et l'amélioration continue sont les clés de votre **compétitivité** actuelle et future.



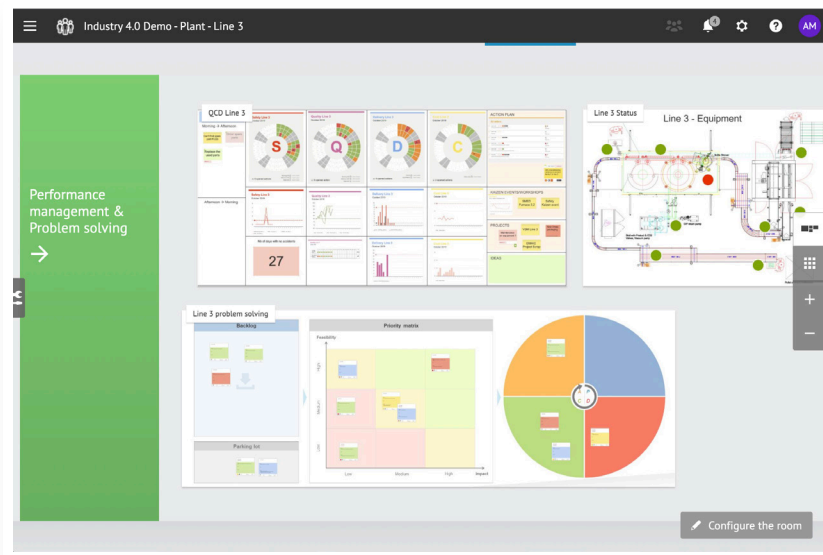
Le QCD vous offre :

- Une **interface conviviale** et une **saisie de données aisée**,
- une **prise de décision plus rapide** grâce à l'**escalade** des mesures correctives,
- une **vision** globale ou détaillée de la performance avec **consolidation** des indicateurs,
- une **intégration facile des données** dans votre **SI** via une **API**,
- un **déploiement rapide** et des **modèles** de panneaux et de salles prêts à l'emploi.

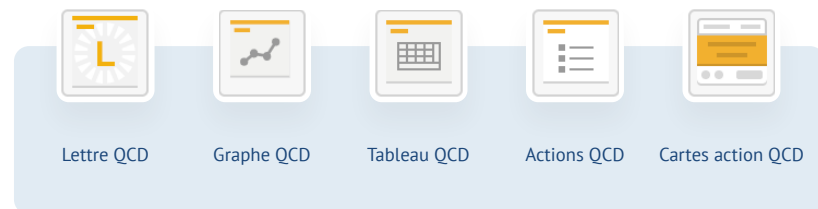
Guide pratique QCD

# Panneau QCD

Commencez à mesurer vos performances avec iObeya.

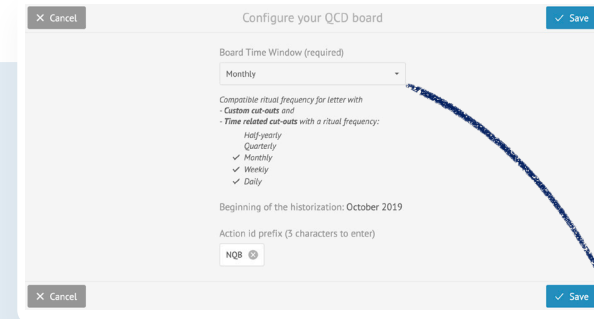


## Outils QCD, par défaut sur votre panneau QCD



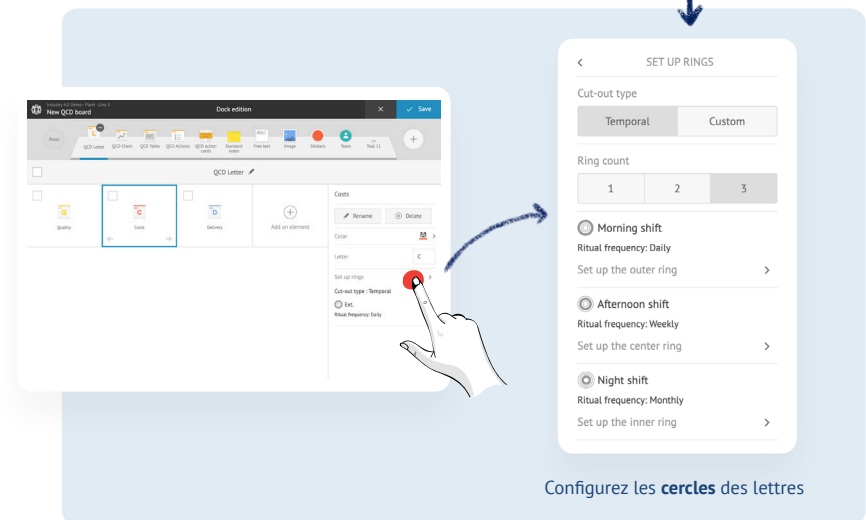
## Configurez votre panneau (administrateur de salle)

1. Placez un **panneau QCD** dans votre salle, puis entrez son **nom**.
2. Indiquez la **fréquence d'historisation du panneau (court terme)**.



*La fréquence d'historisation détermine :  
- la période maximale des lettres  
- la fréquence des rituels*

3. Configurez vos **lettres**.



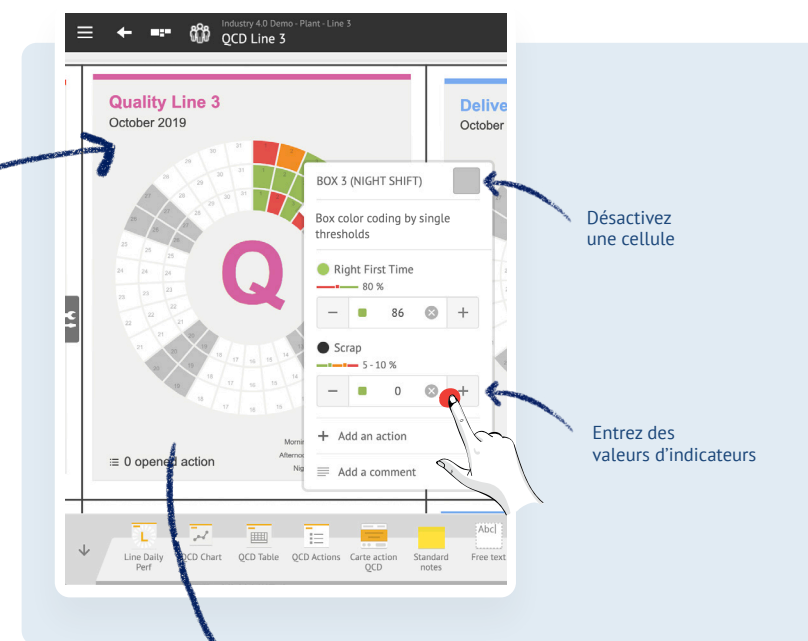
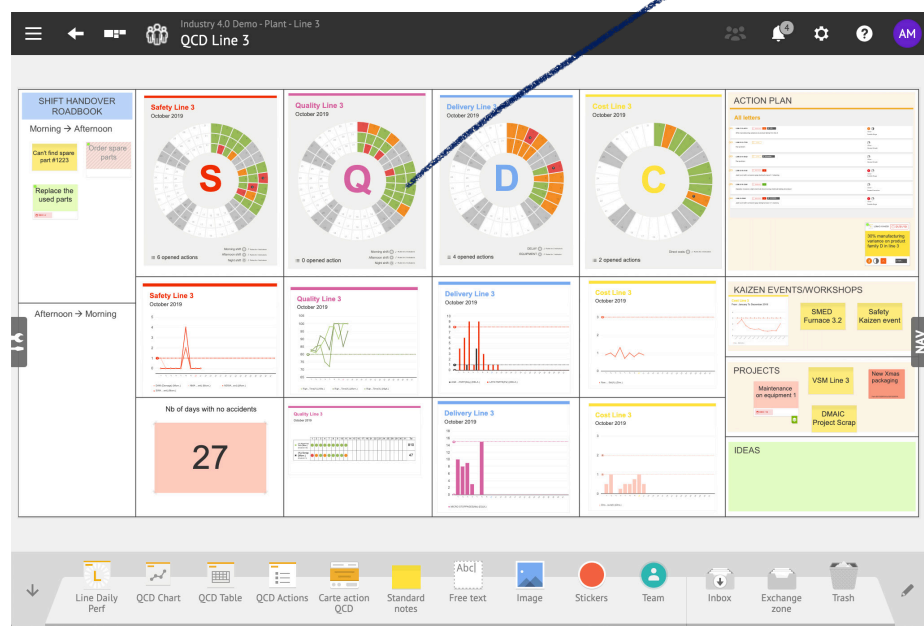
Configurez les **cercles** des lettres

## Entrez des valeurs d'indicateurs, puis visualisez-les

### Guide pratique QCD

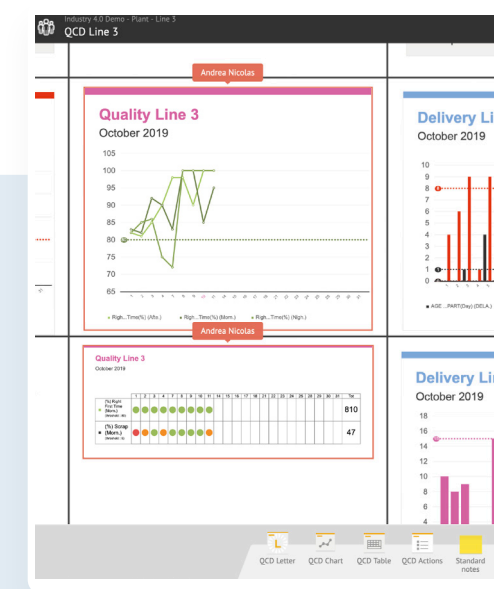
# KPI

Pilotez votre performance avec des panneaux QCD dédiés.



Désactivez une cellule

Entrez des valeurs d'indicateurs



Les informations sont rafraîchies dès que des modifications sont apportées à la lettre.

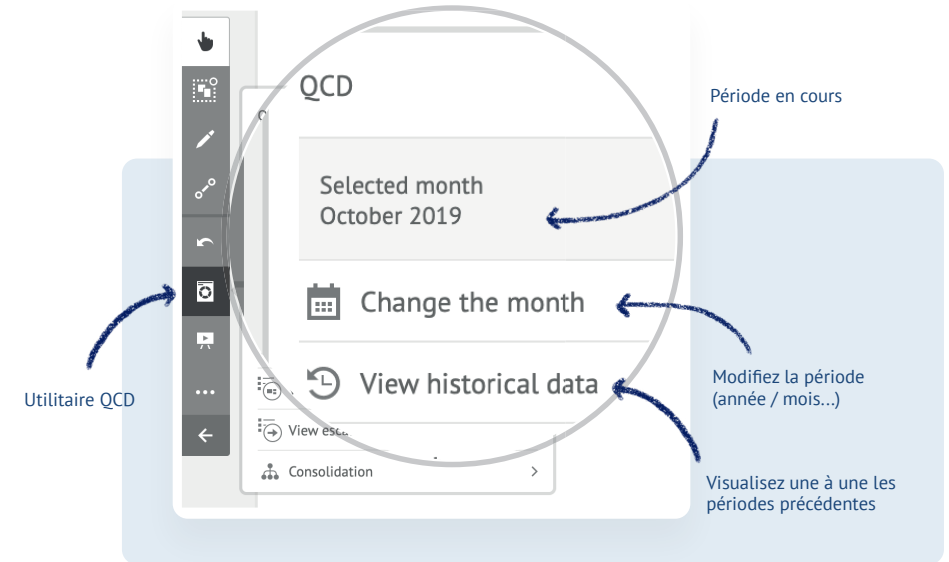
## Configurez les indicateurs (administrateurs de salle\*)

1. Cliquez sur la **lettre**, en dehors du cercle.  
*Un menu apparaît.*
2. Cliquez sur **Paramétrer**.  
*Des indicateurs et des cercles apparaissent.*

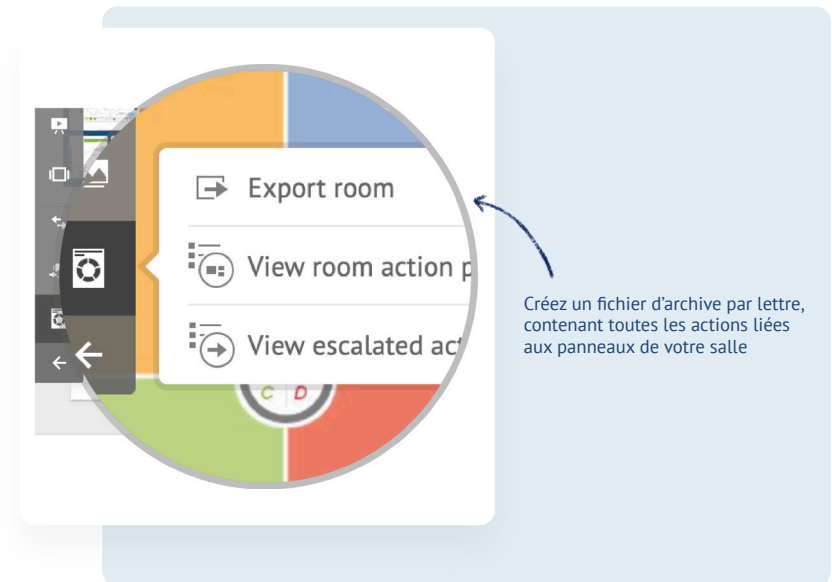


\* Lecture seule pour les simples utilisateurs

## Utilitaires QCD d'un panneau



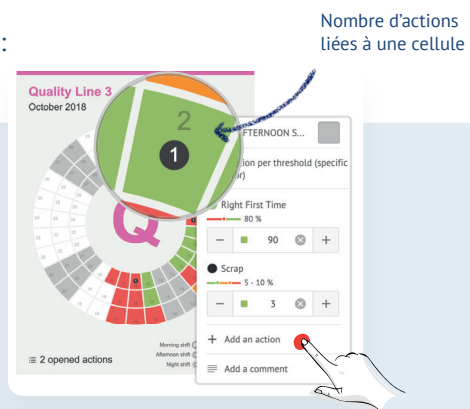
## Utilitaires QCD d'une salle



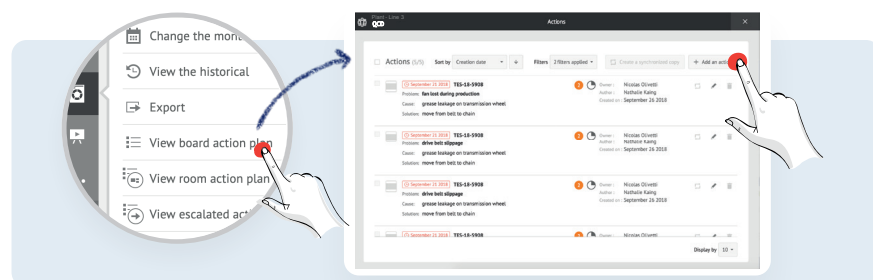
# Plan d'action

## Créez une action

À partir d'une cellule :

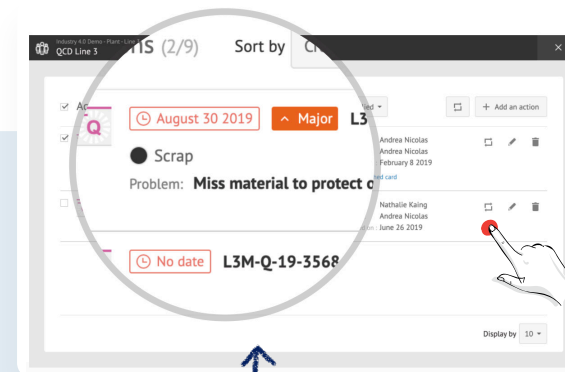


À partir du plan d'action de la salle :



## Créez une carte action

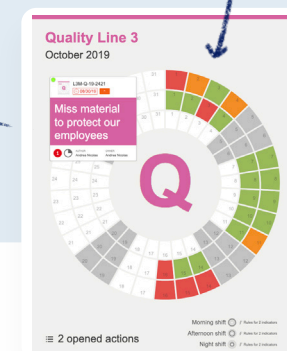
À partir d'une action existante liée à une lettre :



Une carte action créée à partir d'une action, apparaîtra sur la lettre.

Vous pouvez manipuler votre carte action comme toute autre carte iObeya.

L'action et la carte action sont synchronisées : toute modification est automatiquement mise à jour.



À partir de l'outil carte action QCD :





## Visualisez et pilotez votre plan d'action

Au niveau plateforme avec l'outil actions QCD :

Pilotez les actions provenant de n'importe quels panneaux et salles

Dans un panneau ou une salle, avec l'utilitaire QCD :

Créez un fichier d'archive par panneau de toutes vos actions

Vues multiples de vos actions

Au niveau d'une action avec les cartes action QCD :

## Paramétrez l'escalade des actions (admin. de salle)

Définissez un type d'escalade pour votre salle.

Sélectionnez un type d'escalade.

## Escalade

Escaladez une action en sélectionnant un type et une raison d'escalade.

Type d'escalade

Raison d'escalade (obligatoire pour escalader une action)

Réponse à une escalade (à remplir par le niveau sélectionné)

# Consolidation

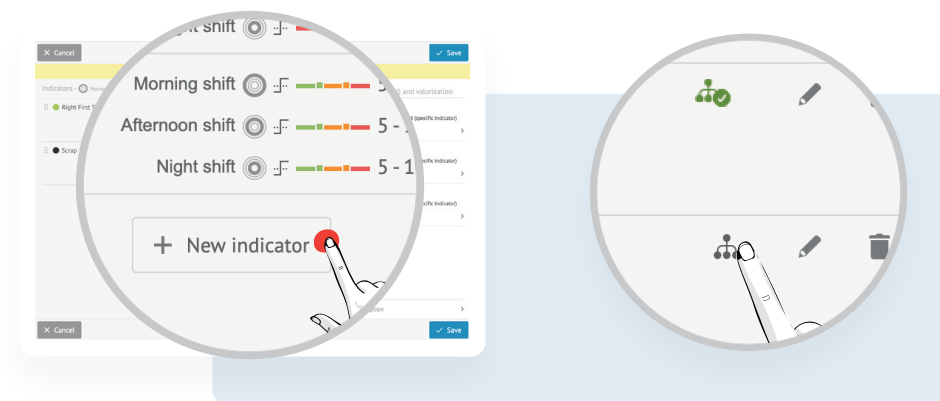
Créez votre arbre de KPI en combinant les indicateurs grâce à la consolidation automatisée !



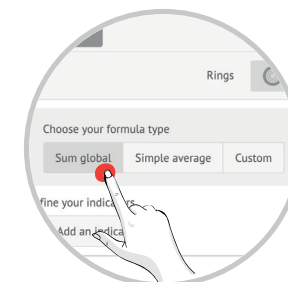
Visualisez d'un coup d'œil la performance de vos équipes. Construisez votre cockpit.

## Créez une vue consolidée (administrateur de salle)

1. Créez un indicateur de destination.
2. Cliquez sur l'icône de consolidation.



3. Définissez la formule de consolidation : somme, moyenne, ou personnalisée.



4. Choisissez des indicateurs source de toutes les salles ou panneaux auxquels vous avez accès.

The screenshot shows the 'Consolidation - Right First Time' configuration window. It includes options for formula type (Sum global, Simple average, Custom), empty values (Ignored, Visible), and display settings (Visible, Editable, No decimals). A list of source indicators is shown, and an 'EDIT THE SELECTED INDICATOR' dialog is open, showing the configuration for a specific indicator.

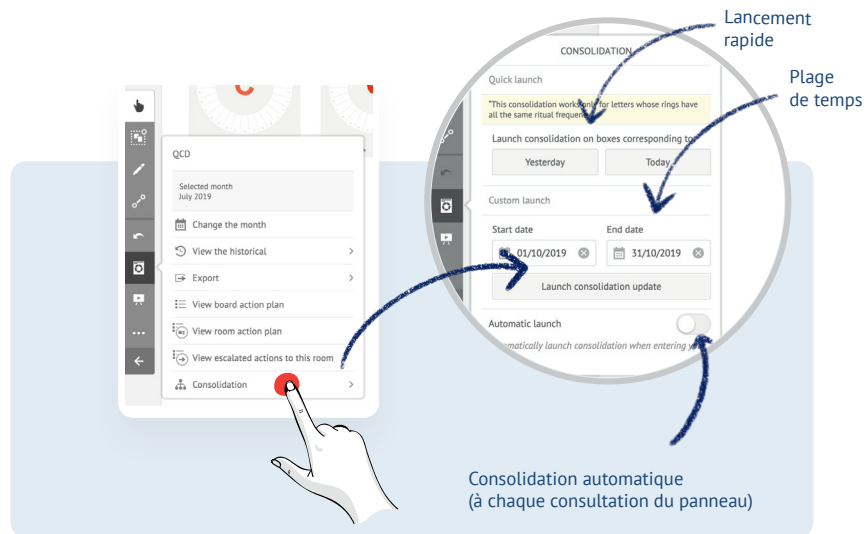
Annotations:

- Type de formule
- Définissez l'affichage et la modification de cet indicateur dans le menu de la case
- Chiffres décimaux après consolidation
- Sélection des indicateurs source

## Consolidez votre vue

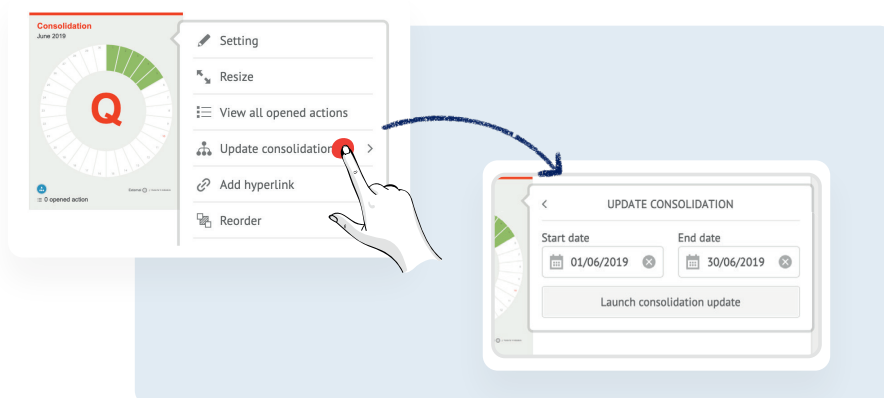
À partir de l'utilitaire QCD :

- Tous les utilisateurs, sauf ceux en lecture seule,
- toutes les lettres avec consolidation du panneau sont mises à jour.



À partir d'une lettre :

- Tous les utilisateurs, sauf ceux en lecture seule.



## Affichez vos résultats dans la lettre

1. Cliquez sur l'icône de consolidation.

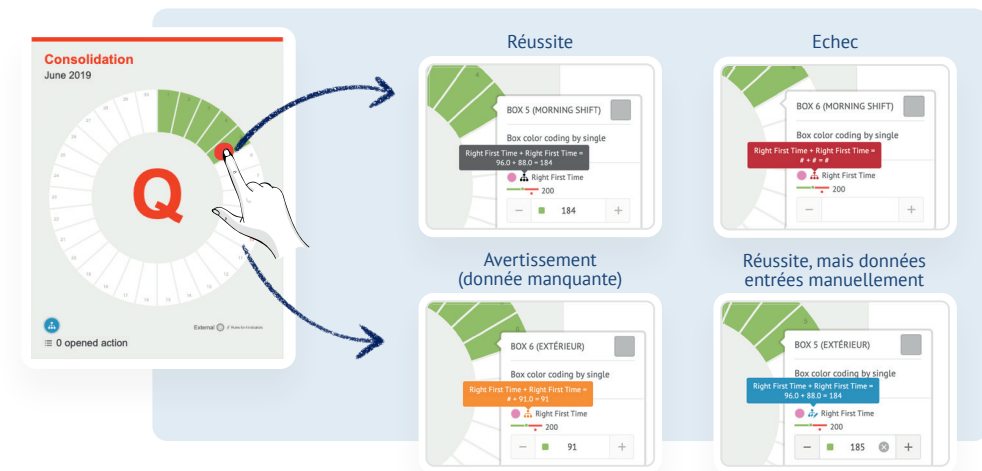
2. Consultez votre rapport d'état de consolidation.



## Affichez vos résultats dans des cases

1. Cliquez sur une cellule.

2. Consultez votre rapport d'état de consolidation.





**Retrouvez ces informations  
et bien plus encore sur le  
Resource Center**



[center.iobeya.com](https://center.iobeya.com)

